

Energieversorgung aus einer Hand



ГАЗОВЫЙ РЕДУКТОР EXFLOW EF



Gas Pressure Regulator

Эксперты в поставках энергии

ГАЗОВЫЙ РЕДУКТОР EXFLOW

Газовый редуктор с электрическим приводом типа **EXFLOW EF** устанавливаются для управления дебитом и/или давлением. Тип контроля (дебит/давление) можно выбирать по желанию.

В редукторах применяются корпуса серии G 56 для PN 16/40 (PN 16, ANSI 150; PN 40, ANSI 300), серия G 57 применяются для давлений до 100 bar (PN 100, ANSI 600).

Преимущества

- ◆ **Управление дебитом и/или давлением**
легкое обращение с использованием Gas-doc
- ◆ **Выбор давления по желанию в диапазоне 0 – 100 bar**
- ◆ **Простое обслуживание**
из-за удобного доступа к седлу
- ◆ **В сочетании с монитором / SSV**
интегрированы в один клапан
- ◆ **сертифицированный в соответствии с европейскими стандартами**
согласно DIN, DVGW, EN 334

Конструкция EXFLOW

Регулятор состоит из основных частей: кожух G 56, G57, клапан в виде трубного золотникового клапана и привода в верхней части в виде взрывобезопасного двигателя разного типа.

Каждый шаг поворота модулирующего привода вызывает прямое перемещение клапана.

С целью обезопасить установку от высокого давления после редуктора его можно оборудовать с клапаном безопасности в одном корпусе. Это решение обеспечивает полноценное работающее устройство, которое обычно применяют в установках для понижения давления газа.

В дополнение к встроенному глушителю в редукторе можно предвидеть встроенный в трубопроводе глушитель типа LN40, чтобы выполнить более высокие требования к шуму. Этот LN40 является одновременно увеличением диаметра после редуктора.

В качестве приводов применяются взрывобезопасные электронные двигатели. Время модуляции, а также применяемый крутящий момент можно легко запрограммировать на месте. Это очень важная функция для пригонки системы для любого случая будущих параметров клиента.

Таким образом, газовой редуктор EXFLOW EF становится идеальным электрическим регулятором газа для оптимизации объемов подачи и в то же время надежно контролировать давление.

EXFLOW - GAS REGULATOR

The electric operated gas regulator of type **EXFLOW EF** is installed for flow and/or pressure control. The type of control (flow/pressure) can be chosen freely.

The regulator uses casing series G 56 for PN 16/40 (PN 16, ANSI 150; PN 40, ANSI 300) the series G 57 is used for pressure up to 100 bar (PN 100, ANSI 600).

Benefits

- ◆ **Flow-/ and or pressure regulation**
easy handling by use of Gas-doc
- ◆ **Free choice of field of pressure**
0 – 100 bar
- ◆ **Easy Maintenance**
by easy entrée to seat
- ◆ **Combination with monitor / SSV**
integrated in one valve
- ◆ **according to DIN, DVGW, EN 334**
certificated according to EU-standards

Construction of EXFLOW

The regulator consists of the main parts as casing G 56, G57, the valve, build as a tube slide valve and the topped actuator performed as an ex-motor in various types.

Each step of turn of the modulating actuator causes a direct movement of the valve.

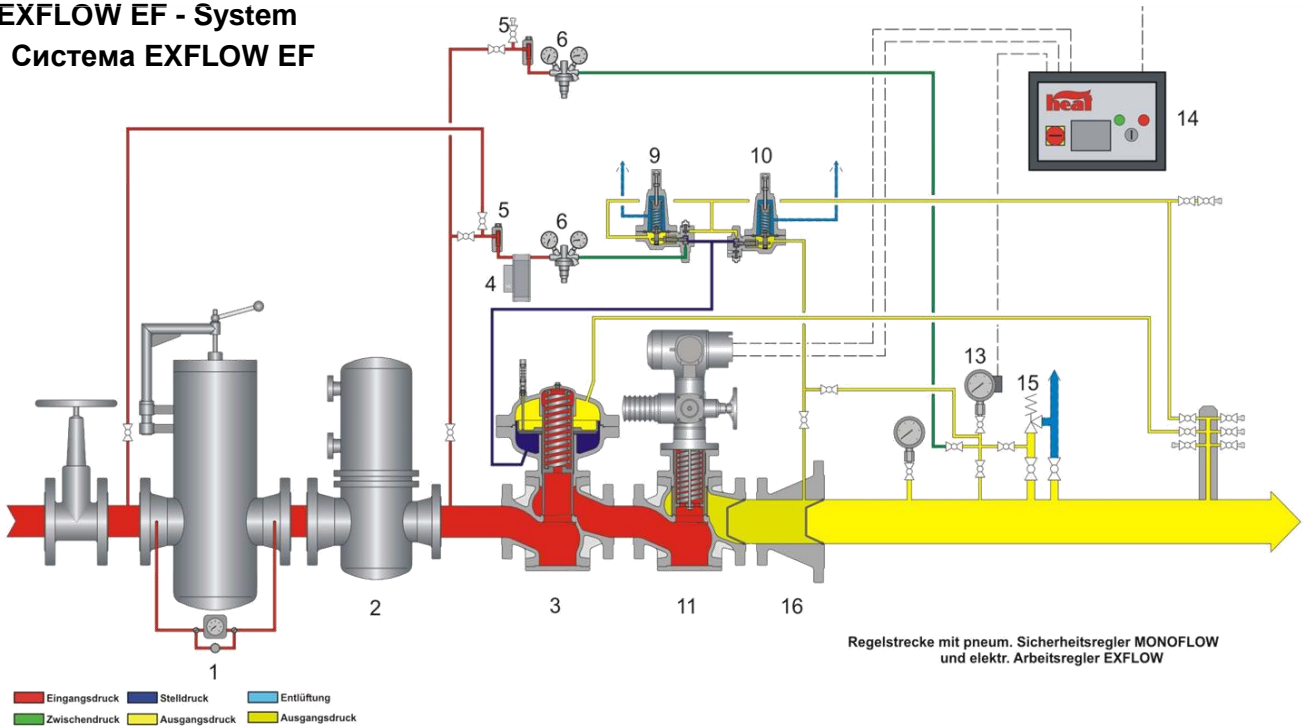
In order to safe the plant against to high downstream pressure the electrical regulator can be fit with a monitor regulator are a safety shut of valve in one valve. This solution provides a full value working device, as used normally in gas pressure reducing stations.

Additional to the built in silencer in the regulator, a pipe inline silencer type LN40 can be foreseen to fulfil low noise character. This LN40 is the extension to the downstream diameter at the same time.

As actuators ex-proof electronic motors are used. The modulating time as well as the used torque can be easily programmed at site. This an essential feature to adapt the system for any case of future parameter of the client.

Therefore the gas regulator EXFLOW EF becomes the perfect electric gas regulator for optimizing supply volumes, while at the same time reliably control of the gas pressure is performed.

EXFLOW EF - System
Система EXFLOW EF

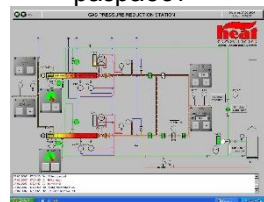


- | | | | |
|-------------------------------|----------------------------|---------------------|---------------------|
| 1 Сепаратор фильтра регулятор | 9 Автоматический регулятор | 1 Filter Separator | 9 Pilot regulator |
| 2 Теплообменник | 10 Закрывающее соединение | 2 Heat exchanger | 10 Close fastener |
| 3 Контрольный регулятор | 11 Регулятор EXFLOW | 3 Monitor regulator | 11 EXFLOW regulator |
| 4 Пилот- фильтр | 12 Закрывающая пружина | 4 Pilot gas filter | 12 Closing spring |
| 5 Блок шарового клапана | 13 Манометр | 5 Bloc ball valve | 13 Gauge |
| 6 Предварительный регулятор | 14 Gas-doc компании HEAT | 6 Pre regulator | 14 Gas-doc of HEAT |

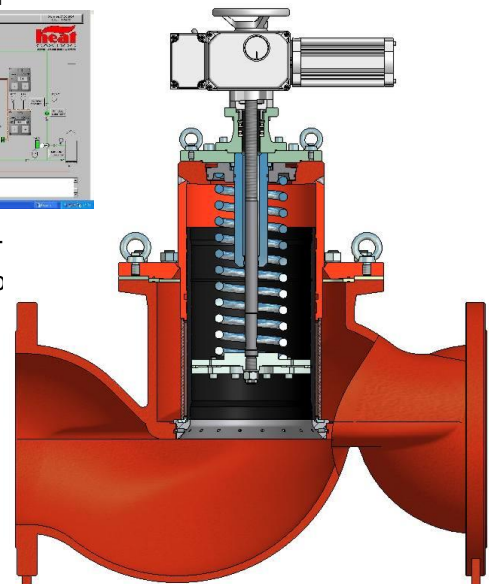
EXFLOW EF и Gas-doc

Программируемые контроллеры также являются частью системы EXFLOW и обсуждаются еще на этапе планирования и проектирования. Соответственно, существует выбор между использованием собственных систем управления или установкой предварительно запрограммированных SPC, оснащенных сенсорным экраном.

Очевидно, оптимальным решением является цифровая система управления Gas-Doc, разработанная компанией HEAT



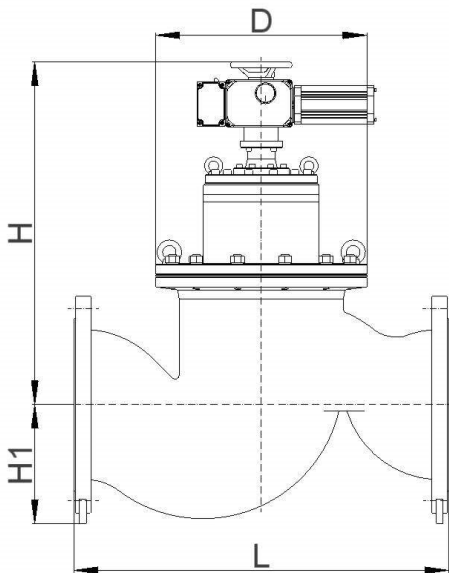
installing screen. T station cc



Energieversorgung aus einer Hand



EXFLOW EF



Размеры (mm) Measuring (mm)

DN Вход/Выход inlet / outlet	ANSI 150 PN16 L	ANSI 300 PN40 L	ANSI 600 PN100 L	Седло seat	D	H	H1	SSV G40 G56/57.40 H1
25 / 25	184	197	210	30	370	340	180	380
50 / 50	254	267	286	58	370	340	180	380
80 / 150	298	318	337	88	455	350	200	400
100 / 150	298	318	337	100	455	440	200	400
150 / 150	451	473	508	138	600	440	220	430
150 / 200	451	473	508	150	600	530	220	430
200 / 200	650	650	650	184	600	870	250	---
250 / 250	730	730	730	200	770	870	250	---
300 / 300	960	960	960	250	770	790	250	---
400 / 400	1100	1100	1100	300	770	1000	300	---

exact data according to our detailed quotation!

Фланцы

DIN

ANSI

Flanges

PN 16, PN 25, PN 40,

PN 63, PN 100

150 RF, 300 RF, 600 RF

Материал

Корпус:

Мембрана:

О-кольца:

GGG / GS / Stahl

Buna-N

Sonder-Buna N;

Material

casing

nylon/reinforced

FPM

Среда

Стандартная:

по требованию:

Medium

нейтральный газ sweetgas

высокосернистый sourgas

газ

Температура для:

Стандартного исполнения:

По заказу:

Temperature for

-10 bis + 60 °C

-60 bis +100 °C

Biedermannsdorf

Siegfried Marcus-Straße 9

A-2362 Biedermannsdorf

Tel.: (+43) 02236 / 73 130

Fax.: (+43) 02236 / 73 130-300

heat@heatgroup.at



Wien

Schönbrunner Straße 179

A-1120 Wien

www.heat.at

Kassel

Querallee 41

D-34119 Kassel

Tel.: (+49) 0561 / 288 56- 0

Fax.: (+49) 0561/ 288 56-20

office@heat-gastechnik.de