

Energieversorgung aus einer Hand



**Zabezpieczający zawór spustowy  
Sicherheitsabblaseventil  
KBD / KBE**



**Safety Blow Off Valve  
The Experts in Energy Supply**

## ZABEZPIECZAJĄCY ZAWÓR SPUSTOWY

Zabezpieczające zawory spustowe typu KBD lub KBE są układami bezpieczeństwa do zastosowania w instalacjach do regulacji ciśnienia gazu. Po stronie wylotu stacji regulacji chronią one przyrządy, armatury i pozostałe układy przed nadciśnieniem.

Zabezpieczające zawory spustowe są odpowiednie do spuszczenia gazu ziemnego, gazu ciekłego, powietrza i wszystkich, niekorodujących gazów. Są one ustawiane fabrycznie i dostarczane w postaci zaplombowanej.

Zabezpieczające zawory spustowe typu KBD lub KBE są dostępne w dwóch wariantach:

wariant KBD: działanie bezpośrednie,  
obciążenie sprężyny wariant KBE:  
sterowanie przez membranę.

### Dane techniczne:

Maks. ciśnienie wejściowe:	typ KBE 16 barów
	typ KBD 25 barów
Ciśnienie otwarcia:	typ KBE 0,03 ÷ 1,0 barów
	typ KBD 0,65 ÷ 16 barów
Ciśnienie zamykania:	maks. 10% poniżej
	ciśnienia otwarcia
Temperatura nośnika:	0 ÷ 30°C
Temperatura otoczenia:	-20 ÷ +40°C
Położenie montażowe:	pionowe
Przyłącza:	kołnierze według DIN 2635
	Kołnierze ANSI dostępne na zamówienie

### Materialy:

obudowa:	stal C
części wewnętrzne:	stal z ochroną
	antykorozyjną lub stal nierdzewna
uszczelki:	NBR
membrana:	EFSB

## SAFETY BLOW OFF VALVE KBD / KBE

Safety blow-off valves type KBD and KBE are designed for use in gas pressure regulation plants. They protect on downstream side of regulation stations all gauges, accessories and other equipment against over-pressure.

The safety blow-off valves are applicable for blow-off of natural gas, LPG, air and all non-corrosive gases. They will be delivered preset and leaded.

There are two design alternatives of safety blow-off valves type KBD and KBE:

Design KBD: direct-acting, spring-loaded  
Design KBE: controlled by membrane

### Technical data:

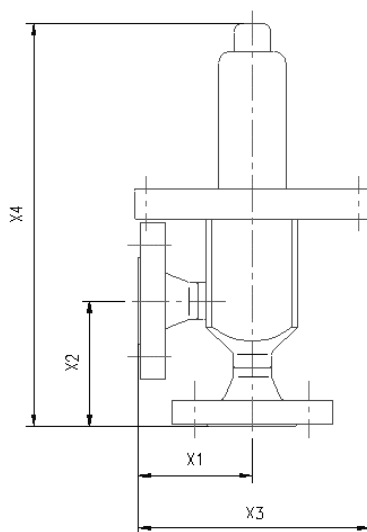
Max. inlet pressure:	type KBE	16 bar
	type KBD	25 bar
Opening pressure:	type KBE	0,03 ÷ 1,0 bar
	type KBD	0,65 ÷ 16 bar
Closing pressure:	max. 10% lower than opening pressure	
Medium temperature:	0 ÷ 30°C	
Ambient temperature:	-20 ÷ +40°C	
Installation:	vertical	
Connections:	flanges acc. to DIN 2635 ANSI flanges on request	

### Materials:

Body:	carbon steel
Inside parts:	steel plated with anticorrosive material or stainless steel
Seals:	NBR
Membrane:	ESFB

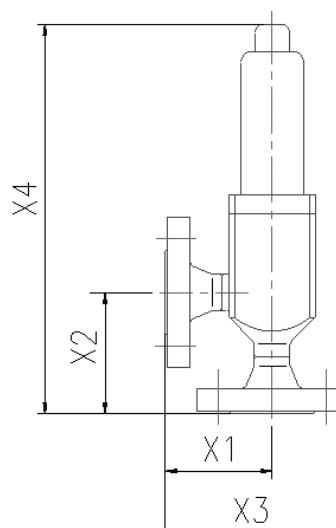
## Wymiary / Dimensions KBE:

Typ Type	Ciężnienie otwarcia Opening pressure [bar]	Zawór Ø Valve Ø [mm]	α	Kołnierze Flanges		Wymiary główne in mm Dimensions in mm				Waga Weight [kg]
				DN	PN	X1	X2	X3	X4	
KBE-15	0,03 ÷ 1,0	12	0,15	15	40	65	75	125	230	3,2
KBE-20		16		20	40	75	85	145	275	6,4
KBE-25		20		25	40	80	90	185	310	9,6
KBE-40		32		40	40	100	110	272	460	22,7
KBE-50		40		50	40	120	135	340	590	48,6



Typ KBE  
Type KBE

Typ KBD  
Type KBD



## Wymiary / Dimensions KBD:

Typ Type	Ciężnienie otwarcia Opening pressure [bar]	Zawór Ø Valve Ø [mm]	α	Kołnierze Flanges		Wymiary główne in mm Dimensions in mm				Waga Weight [kg]
				DN	PN	X1	X2	X3	X4	
KBD-15	0,65 ÷ 16	12	0,15	15	40	65	75	113	195	2,5
KBD-20		16		20	40	75	85	128	245	4,0
KBD-25		20		25	40	80	90	138	271	5,4
KBD-40		32		40	40	100	110	175	405	13,1
KBD-50		40		50	40	120	135	205	535	23,0

**HEAT Holding GmbH**

A-1120 Wien, Schönbrunner Straße 179  
 Tel.: (+43) 02236 / 73 130  
 Fax: (+43) 02236 / 73 130-300  
 heat@heatgroup.at  
 www.heatgroup.at

**R+I Rohr- und Industrieanlagen GmbH**

A-2362 Biedermannsdorf, Siegfried Marcus-Straße 9  
 Tel.: (+43) 02236 / 710 429  
 Fax: (+43) 02236 / 710 429 - 900  
 ri@heatgroup.at  
 www.rui.at

**R+I Rohr- und Industrieanlagen GmbH**

A-8230 Greinbach, Gewerbepark, Penzendorf 254  
 Tel.: (+43) 0332 / 640 54  
 Fax: (+43) 0332 / 640 54 - 900  
 ri@heatgroup.at  
 www.rui.at

**HEAT Refrigeration GmbH**

A-2362 Biedermannsdorf, Siegfried Marcus-Straße 9  
 Tel.: (+43) 02236 / 710 970  
 Fax: (+43) 02236 / 710 970 700  
 heatref@heatgroup.at  
 www.heatref.at

**HEAT gaswärmetechnische Anlagen GmbH**

D-34119 Kassel, Querallee 41  
 Tel.: (+49) 0341 / 288 56 - 0  
 Fax: (+49) 0341 / 288 56 - 20  
 office@heat-gastechnik.at  
 www.heat-gastechnik.de

**LOG Oiltools Kft.**

H-8800 Nagykanizsa, Erdész utca 28.  
 Tel.: (+36) 093 / 537 140  
 Fax: (+36) 093 / 537 142  
 info@logoiltools.hu  
 www.logoiltools.hu

**HEAT Romania S.R.L.**

RO-54 0000 Targu Mures  
 str. Cisnadiiei nr.2  
 Tel.: (+40) 0365 / 430 057  
 Fax: (+40) 0365 / 430 057  
 heatgazgep@gmail.com

**PSC Personalmanagement GmbH**

A-2362 Biedermannsdorf  
 Siegfried Marcus-Straße 9  
 Tel.: (+43) 02236 / 73 130  
 Fax: (+43) 02236 / 73 130-300  
 office@psc-personal.at  
 www.psc-personal.at

**HEAT wärmetechnische Anlagen Ges.m.b.H.**

A-1120 Wien, Schönbrunner Straße 179

**HEAT-Gá zgép Kft.**

H-8800 Nagykanizsa, Erdész utca 28.  
 Tel.: (+36) 93 / 537 140  
 Fax: (+36) 93 / 537 142  
 gazgep@gazgep.hu  
 www.gazgep.hu

**PREMABERG Industrieanlagen GmbH**

A-2362 Biedermannsdorf, Siegfried Marcus-Straße 9  
 Tel.: (+43) 02236 / 76 265  
 Fax: (+43) 02236 / 76 265 - 400  
 premaberg@heatgroup.at  
 www.premaberg.at

**HEAT Bioenergy GmbH**

A-2362 Biedermannsdorf, Siegfried Marcus-Straße 9  
 Tel.: (+43) 02236 / 73 130  
 Fax: (+43) 02236 / 73 130 300  
 heatbio@heatgroup.at  
 www.heatbio.at

**HEAT Hungary Kft.**

H-1047 Budapest, Attila u. 63  
 Tel.: (+36) 01 / 369 15 32  
 Fax: (+36) 01 / 369 72 16  
 heatgroup@heathungary.hu  
 www.heathungary.hu

**HEAT Bulgas OOD**

BG-1113 Sofia, Fr. Joliot Curie Str. 20, Office 803  
 Tel.: (+359) 02 / 963 1741  
 Fax: (+359) 02 / 816 4270  
 bulgas@trading.bg  
 www.heatgroup.at

**HEAT Poland sp.z o.o.**

PL-40 761 Katowice  
 ul. Twarda 21  
 Tel.: (+48) 032 / 252 17 82  
 Fax: (+48) 032 / 252 17 82  
 info@heatgroup.pl  
 www.heatgroup.pl

**PSC Personalmanagement GmbH**

A-7400 Oberwart  
 Lisztgasse 4  
 Tel.: (+43) 03352 / 20 205  
 Fax: (+43) 03352 / 20 205-18  
 oberwart@psc-personal.at  
 www.psc-personal.at

**PSC Personalmanagement GmbH**

A-1230 Wien  
 Grawatschgasse 4/Top 14  
 Tel.: (+43) 01 / 890 40 69  
 Fax: (+43) 01 / 890 40 69-18  
 wien@psc-personal.at  
 www.psc-personal.at